

**Systeminformation für das elektronische Kontrollsystem SPORTident
im Mischbetrieb klassisches und berührungsloses Stempeln
vom STB Fachgebiet Orientierungslauf (OL)
ab 2017 mit kontaktlosem Stempeln – Air+ Modus**

**Generell steht das System den Nachwuchskadern im BTB & STB
vorrangig und kostenlos zur Verfügung.**

Für alle Termine der Orientierungslauf-Veranstaltungen
vom Badischen Turner-Bund & Schwäbischen Turnerbund
d.h. Meisterschaften und Landesranglistenläufe,
wird das System automatisch vom Verwalter reserviert.
Dies gilt auch für die gemeinsamen Landesturnfeste.

Für das Training-System mit älteren BSF6 Stationen Bitte immer vorher Rolf Pfiz kontaktieren.

Was ändert sich mit dem kontaktlosem Stempeln – Air+ Modus ?

- für Läufer mit bisherigen SI-Cards: nichts
 - für Bahnleger: Bahnlegung bei Zäunen, Hecken & Mauern
zuerst alle Routen analysieren !

 - im WKZ: nichts im Ablauf / bei den Softwareprogrammen
neu: SIAC Aus & Batterie Test Station

 - **Startaufbau**
 - 1.) Löschen/Prüfen
 - 2.) Einschalten SIAC-Card
 - 3.) SIAC Test Station
 - 4.) START-Station**neu: geordneter Aufbau der SI-Stationen notwendig**
neu: innerhalb dem Startbereich/Vorstart mit der Löschstation
neu: Teststation für berührungsloses Stempeln muss weiterhin klassisch gestempelt werden (Empfehlung SOLV auf Basis von Erfahrungen)
- Für den Ablauf ist ein Standard-Start Vorschlag erarbeitet worden.
Neu: um Fehler zu vermeiden, gibt es jede Station in 2017 nur 1x, weil diese im Feld ca. mind. 70cm Abstand voneinander haben muessen.

System im Mischbetrieb – klassisch & kontaktlos Stempeln

Wettkampfablauf mit Sportident Kontrollsystem	WKZ <i>(neu)</i>	Vorstart -3	Vorstart -2	Vorstart -1 <i>(neu)</i>	START „0“	Wettkampf Kontroll-posten Nr. 100..152 <i>Mischbetrieb</i>	ZIEL	Auslesen Im WKZ	WKZ <i>(neu)</i>
Funtion der SI-Station	<u>Test SIAC</u> Batterie	Löschen	Prüfen & SIAC EIN	SIAC Test Stempeln	Start	Kontroll-posten	ZIEL & SIAC AUS	Auslesen	<u>SIAC</u> Ausschalten
SI-Card Serie 5-11 	Nicht notwendig	Alle SI-Cards Klassisch Stempeln	Alle SI-Cards Klassisch Stempeln	Nicht notwendig	Alle SI-Cards Klassisch Stempeln	Klassisch Stempeln	Klassisch Stempeln	Alle SI-Cards Klassisch Stempeln = Auslesen	Nicht notwendig
SI-CARD SIAC für das kontaktlose Stempeln 	Klassisch Stempeln =SIAC Batterie OK ?			Kontaktlos Stempeln = SIAC mit Air+					Kontaktlos Stempeln = SIAC mit Air+
									

SIAC = SI Active Card = SI Karte für kontaktloses Stempeln !

AIR+ = BSF7 Kontrollstation im sogenannten Beacon Modus = spezielle SI-Bezeichnung für Kontrollsystem für kontaktlosen Modus.

Die BSF7 Stationen werden weiterhin klassisch (SI-Cards 5-11) und nun neu kontaktlos mit einer SIAC „gestempelt“ .

Große Systemwartung & Hinweise zur Saison 2017 neue Batterien / neue Label / Freischaltung Air+ Modus

Die Systemverwaltung empfiehlt dringend allen Benutzern der ältesten Chip-Generation, Ihre „erste SI-Card 5“ bei den wichtigen Wettkämpfen nicht mehr zu benutzen. Begründung:

- es häufen sich Ausfälle jeglicher Art: z.B. Speicherfehler, Verlust vom internen Chip, ...
- **es gibt Wettkämpfe mit mehr als 30 Kontrollposten: SI-Card 5+8 sind hier nicht ausreichend**
- weiterhin einige Stempelfehler (zu schnelles „Stempeln“) pro Jahr vorhanden.

Bitte die alten SI-Card 5 der Systemverwaltung schenken, damit das alte Trainingssystem noch einige Jahre verwendet werden kann. Hier funktionieren die alten SI-Card 5 und SI-Card 6. Diese aus heutiger Sicht sehr billigen SI-Cards können nicht mehr nachgekauft werden.

Was muss jeder Ausrichter unbedingt ab 2017 beachten:

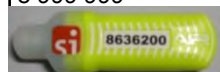
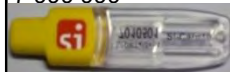
- 1.) Leihchips: 20 Stück SI-Card 9** für wichtige Wettkämpfe und Läufe mit mehr als ca. 30 Kontrollposten **bisherigen SI-Card 5** eignen sich für die offenen Kategorien + Postensetzen.
- 2.) SportSoftware von S. Krämer: wichtige Updates** für OE2010 und OS2010
- 3.) SPORTident USB Treiber V6.8- Absolutes muss [Febr. 2015] !**
Alter Treiber muss zuerst entfernt werden; Unbedingt die Anleitung von SPORTident beachten
- 4.) SPORTident Config+ Version 1.1.1 / alle Stationen haben die neueste Firmware 656** [Okt 2016]
- 5.) SIAC Card für Air+ Betrieb wird nach dem Löschen, dann mit der Prüfstation eingeschaltet !**

Informationen über SI-Cards der Marke SPORTident

Das kontaktlose Stempeln findet seinen Einzug auf Landesebene Baden-Württemberg: Info zu neuen „SI-Cards“

- **SIAC = SPORTident ActiveCard** für das kontaktlose Stempeln mit Kontrollstationen programmiert im Air+ Modus
- **ComCard = Kompass mit integriertem SI-Chip** – Nadelmitte muss über Stempeloch der Kontrollstation gehalten werden

SI-Card Bzw. Chip	SI-CARD 5	SI-CARD 6	SI-CARD 8 ComCard Up	SI-CARD 9	SI-CARD 10 ComCard Pro	SI-CARD11	SI ActiveCard SIAC (für Air+)	
Anzahl Stempel	ca. 30-36 1)	64 (192)	30 SI-Card	50	128 SI-Card	128	128	
Preis ca.	Produktion eingestellt	Produktion eingestellt	28...32.- € ComCard up 58...60.- €	38...42.- €	50...55.- € ComCard Pro 83...86.- €	55...60.-€	65...69.-€	
Nummernkreis Nur daran ist Card Typ zu erkennen !!!	4 000 ... 499 999	500 000 ... 999 999 und 2 003 xxx	2 000 000 ... 2 999 999 Ohne 2 003 xxx	1 000 000 ... 1 999 999	7 000 000 ... 7 999 999	9000 000 ... 9 999 999	8 000 000 ... 8 999 999	
Stempelzeit	< 360 ms	130ms	115ms		60ms – die Schnellsten			
Löschzeit	< 7s "	< „???“	< 2 s		< 0,5 s			
Grobe technische Klassifizierung /Hilfestellung von STB Systemverwaltung	Sollte nicht mehr bei wichtigen Wettkämpfen verwendet werden. Für Training ausreichend. 36 Stempel, davon die letzten 6 ohne Zeit Historie: Leihchips waren früher in der Schweiz blau	„alte Klassiker“ Bisheriger Standard für Wettkämpfe OL-WM 2003: Nummernkreis: 2 003 001 ... 2 003 400	„Schule & Training“ - „wenig“ Farben Oder als Kompass	„Einsteiger“ + viele Farben Körper in Farben Kappe in Farben; Neu: Einsatz als Auslechip beim STB SI System	„Klassiker“ - „weniger“ Farben Körper transparent Kappe in Farben; Oder als Kompass	„Blinkender“ mit LED-Anzeige + gut ist „nur 1 x Piepsen“ & nach Abschluss vom Schreibvorgang die optische Anzeige „LED-Blinken“. Körper transparent Kappe ist „verchromt“. - mit Batterie LED-Anzeige ist im Wald und Nachts ok.	„Allrounder“ + Zukunftssicher + kontaktlos + Stempeln im Air+ Mode bzw. Klassisch Neues modernes optisches Design - mit Batterie - Wartung ca. alle 4 Jahre	
Einsatz Si-Card	Nur die Si-Card5 & 6 sind geeignet für das ältere Trainings-System mit Kontrollstationen BSF6. Keine Einschränkung bei BSF7/8.		Einsatz erst ab SPORTident Kontrollstationen BSF7 bzw. BSF8 (Standard in D+CH+Fr...).					Nur SIAC kann auch noch bei BSF11 Stationen eingesetzt werden (z.B. bei DM Sprint oder International).
LEGENDE: grün = positiv; Rot/ Orange= eher Nachteil in den Vergleichen Übersicht ist eine grobe Empfehlung von der Systemverwaltung, hier Lehrwart im STB S. Ulver								



Übersicht - neue Folien

Folie 2 - Hinweise auf die wichtigsten Änderungen

Folie 3 – Übersicht SI-Cards der Fa. SPORTident – grobe Empfehlung für Wettkampfeinsatz

Folie 4 – Inhaltsverzeichnis und Hinweis Nutzung der COMcards = Kompassse mit SI-Cards

Folie 5 - Systemübersicht ab 2017 –neuer Nummernkreis muss beachtet werden

Folie 6 - Koffer 1-4 Zusammenstellung:

Folie 7 - Übersicht Material & Koffer für WKZ und Postensetzer

Folie 8 - Zusammenfassung Postenmaterial & Material für Postensetzer

Folie 9 - MODUS STARTUHR = Startintervallgeber – Startsignal + Startpiepser

Folie 10 - Zeitsynchronisation – neu;; eigenständige Anleitung außerhalb Systemübersicht.

Hinweise für Nutzer von ComCards = Kompass mit integriertem SI-Chip

Beispielhafte Darstellung: Stempeln mit der ComCard – hier bildliche Darstellung mit einem Kompass

Details Bitte auf der Homepage vom
Produzenten SPORTident Nachlesen.
Videos gibt es hierfür auch.

**Den Daumen-Kompass mittig über das
Stempeloch Halten und den Daumen
um das Kontrollgehäuse herum.**



Ansprechpartner und wichtigste Informationen

STB-SI Mischbetrieb

SPORTident Kontrollstationen der Serie BSF7/8 mit Freischaltung AIR+ Betrieb.

- Systemelektronik seit 2010 ohne Einschränkung bei allen anderen SI-Cards,
- Standardsystem für Wettkämpfe ohne Systemeinschränkungen.

Hinweis zu „Startuhr“: BSF7 Station im Modus Startuhr => Bitte das Ausschalten mit Service Stick kontrollieren !

Kurzübersicht zum aktuellem Wettkampfsystem: SIAC = SI Active Card für kontaktloses Stempeln

54 Stück	Kontrollstationen inkl. Reserve	Code-Nr. 100-152 & Reservestation (Code Nr. 200)
7 Stück	Stationen für Start und Ziel	2x: Löschen, Startuhr 1x: Prüfen/SIAC EIN, SIAC Test, START, ZIEL
3 Stück	SIAC-Funktion im WKZ	SIAC Batterie Test, SIAC EIN, SIAC AUS
4 Stück	Tragewesten	
100 Stück	Postenständer & Postenschirme	ohne Beschriftung mit Codenummern
20 Stück	Leihchips (+ ca.100 alte SI-Card5)	SI-CARD9 mit 50 Zeitstempeln für Zwischenzeiten+zusätzl. (Löschen+Start+Ziel)

Ansprechpartner vom STB Fachgebiet für Systemverwaltung: sportident@stb-orientierungslauf.de

Bitte die Systemübernahme/ -Abgabe langfristig abstimmen.

Ausleihbedingungen und Abrechnung:

Stefan Ulver

Termine und Systemübergabe:

Rolf Pfiz

Neue Funktion bei Startuhr-Stationen: MODUS STARTUHR = Startintervallgeber – Startsignal + Startpiepser

Die Startuhr-Stationen müssen bei Benutzung vom lila Service Stick mit Vorsicht gehandelt werden.

Beim Synchronisieren und Handling mit lila Service Stick + SI-Master aufpassen !

Neu: 3 Modi für die „Startuhr“-Station – Modi Auswahl mit LILA SERVICE STICK !

1.) Service Modus (Displayanzeige SERVMO) – nur für Service wichtig !

2.) Startuhr (start clock = Displayanzeige STACLK):

piepst jeweils ab 4 Sek. vor jeder Minute

Piepton beim Stempeln mit SI-Card und

der „Start 4fach Piepton Intervall“ können verwechselt werden !



Zusätzlich gibt es Apps für Smartphones für die Zeitanzeige bzw. und die OL-Startuhr

Beim Ausschalten mit LILA SERVICE STICK:

Immer auf das ausgeschaltete Display auf der Rückseite achten !

SI-Master für Synchronisation der Auslese- und Kontrollstationen

SI-Master

wie immer mit LILA SERVICE STICK in Modus
EXTENDED MASTER schalten
weitere Funktionen können nachgelesen werden

Keine Änderung im Synchronisationsablauf !
Neu: Der Zeitsynchronisationsablauf wird in der
Präsentation Zeitsynchronisation beschrieben.

